

## **PROGIN SA METAL et Solarwall SA décrochent un Prix Solaire Suisse avec la plus grande façade photovoltaïque de Romandie**

**Le bâtiment «Silo Bleu», à Renens, vient de recevoir le Prix Solaire Suisse dans la catégorie « nouvelles constructions». PROGIN SA METAL a réalisé ses façades métalliques, tandis que Solarwall SA s'est chargée de la partie photovoltaïque. Ces deux entreprises signent là une véritable prouesse technique, puisqu'il s'agit de la toute première façade de cette taille réalisée en Suisse romande.**

Avec ses 5135 m<sup>2</sup> de façades équipées de 1207 m<sup>2</sup> de verres photovoltaïques, cette résidence de 14 étages, qui abrite 273 logements pour étudiants, est désormais le bâtiment comportant la plus grande façade photovoltaïque de Suisse romande. Une impressionnante réalisation qui a vu le jour grâce à la mise en commun du savoir-faire de deux entreprises, PROGIN SA METAL, basée à Bulle, et Solarwall SA, basée à Bussigny.

PROGIN SA METAL a conçu et construit les façades pour lesquelles Solarwall SA a assuré le dimensionnement des 427 verres photovoltaïques (PV), ainsi que leurs raccordements électriques jusqu'aux onduleurs. *« Nous sommes très reconnaissants de recevoir ce Prix Solaire Suisse qui récompense nos nombreux efforts et ceux de nos partenaires qui ont œuvré sur ce projet. Ce prix confirme le savoir-faire de PROGIN SA METAL et sa capacité à proposer des solutions « sur mesure » en façade active qui allie à la fois la technologie, le confort d'utilisation et l'économie d'énergie. À l'avenir, nous espérons que ce type de façade sera développé sur d'autres projets que nous nous réjouissons d'exécuter en partenariat »,* a déclaré Philippe Progin, Président-directeur général de PROGIN SA METAL. Cette façade photovoltaïque démontre qu'il est aujourd'hui possible de répondre à la fois à des contraintes esthétiques et d'efficacité énergétique, même sur des bâtiments de grande taille.

Les verres photovoltaïques choisis sont réalisés dans un verre trempé de sécurité feuilleté de 2 x 6 mm d'épaisseur avec des cellules en silicium monocristallin haute performance. Pour répondre aux exigences esthétiques de la construction, les rubans de connexions électriques des verres PV ont été cachés au moyen d'une sérigraphie partielle noire sur la face intérieure du verre extérieur.

Afin de tenir compte des spécificités dimensionnelles des façades, il a fallu en définir 21 types ou dimensions différents, dont certains inactifs en raison de système constructif particulier. Tous les éléments actifs sont de même puissance, de manière à simplifier les câblages électriques qui alimentent les onduleurs disposés en toiture. La puissance totale installée des verres PV actifs est de 131,6 kWc. Selon les estimations, ils devaient produire quelque 62 500 kWh/an. Or, six mois après la mise en service, le 1er février 2019, la production des façades PV était déjà d'environ 25 % supérieure à ces estimations.

Pour compléter ce dispositif, PROGIN SA METAL et Solarwall SA ont réalisé une seconde installation de 8 kWc. La toiture-terrasse, au 14e étage, a été couverte par une pergola en verre photovoltaïque semi-transparent qui fournit 9000 kWh/a.

La production électrique de ces deux installations photovoltaïques est consommée à près de 90% par les occupants du site. La construction répond aux normes Minergie P, les plus exigeantes de Suisse. Cette réalisation peut être visitée sur demande.

**Contact PROGIN SA METAL :**

Philippe Progin

Président-directeur général

Tél.: +41 79 408 70 63

Courriel: office@progin.ch

**A propos de PROGIN SA METAL**

PROGIN SA METAL est une entreprise suisse de construction métallique basée à Bulle et spécialisée dans la réalisation de façades métalliques high-tech, où elle occupe une place de leader sur le marché. Forte de nombreuses références prestigieuses, elle se distingue par son savoir-faire unique et sa qualité d'exécution. PROGIN SA METAL est le partenaire idéal en construction métallique pour des façades de dernière génération, sur-mesure, performantes, fonctionnelles et répondant aux dernières normes environnementales du bâtiment.

**Contact Solarwall SA :**

Pierre Olivier Cuche

Directeur

Tél.: +41 76 325 42 56

Courriel: pc@solarwall.ch

**A propos de Solarwall SA**

Basée à Bussigny (VD) et Würenlos (AG), l'entreprise Solarwall SA, née en 2014, est spécialisée dans l'intégration sur mesure de solutions architecturales photovoltaïques. Elle propose aussi bien des conseils aux architectes et développeurs lors de la phase projet que des solutions clé en main. Solarwall SA travaille exclusivement avec des matériaux et verres photovoltaïques multifonctionnels de grande qualité, fabriqués en Europe. Destinés à l'intégration au bâtiment (BIPV-Building Integrated Photovoltaics), ils peuvent se substituer aux composants traditionnels de l'enveloppe tels que façade, vitrage, verrière ou toiture.

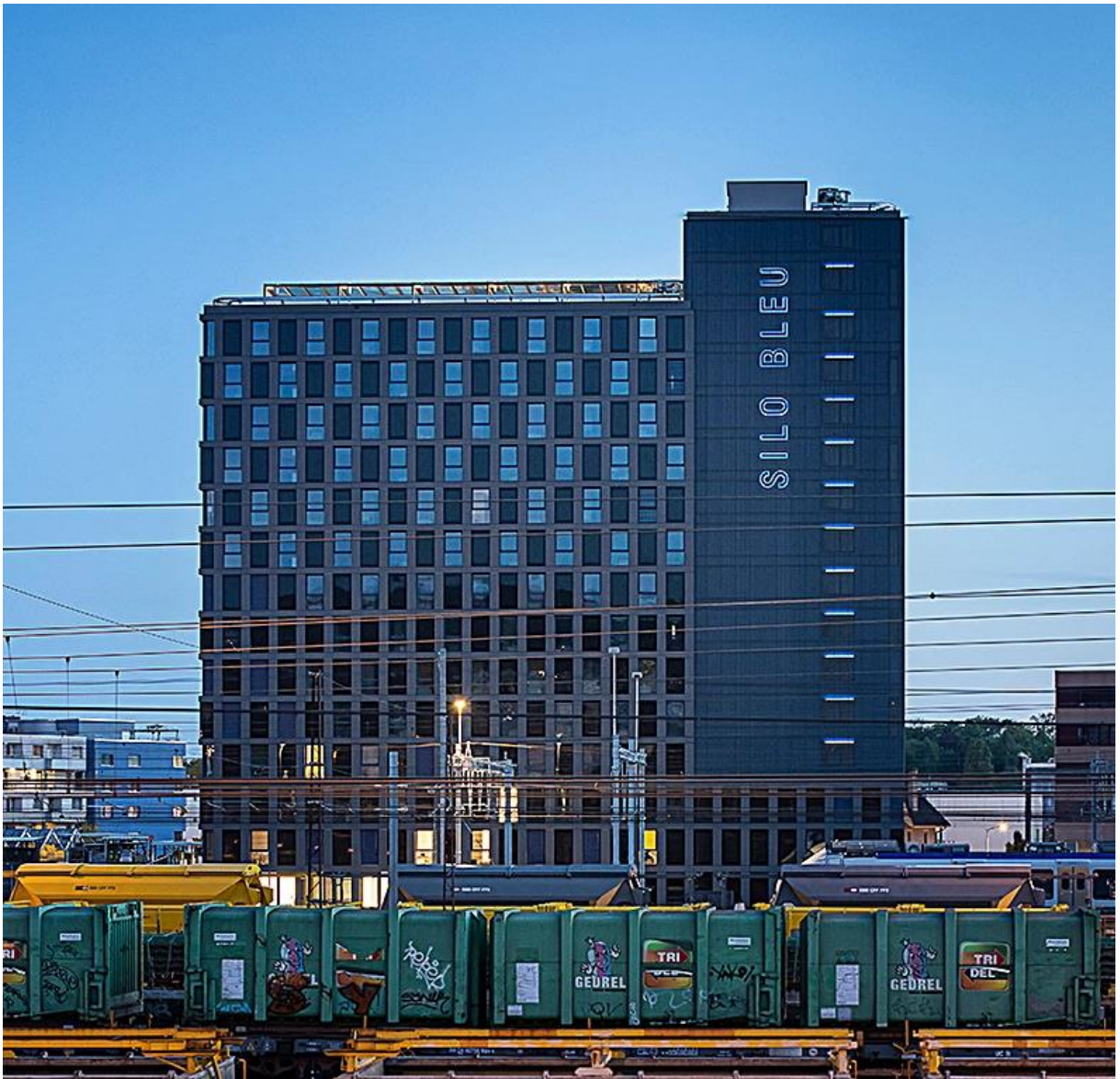


Photo : © Epure Architecture et Urbanisme SA